

# BioLite N2

Zewnętrzny sieciowy Terminal biometryczny



BioLite N2 firmy Suprema to zewnętrzny terminal biometryczny drugiej generacji dostarczający wszechstronne właściwości urządzenia Kontroli Dostępu jak i Rejestracji Czasu pracy oparte na najnowszej technologii biometrycznej firmy Suprema. BioLite N2 dostarcza wiodące w swojej klasie wydajność i bezpieczeństwo w oparciu o najnowszy algorytm biometryczny firmy Suprema w połączeniu z najlepszym na świecie sensorem odcisku palca. Upakowany w wytrzymałą obudowę klasy IP67, BioLite N2 zapewnia elastyczność przy projektowaniu systemu poprzez obsługę wielu standardów kart zbliżeniowych.

# BioLite N2

## Zewnętrzny sieciowy terminal biometryczny

### Właściwości



- Najlepsza jakość w swojej klasie
- Najnowszy algorytm rozpoznawania odcisku firmy Suprema
  - Potężny procesor 1.2 GHz



- Odczyt wielu systemów kart zbliżeniowych
- dwu-zakresowy LF(125kHz), HF(13.56MHz)
  - Odczytuje wszystkie wodzące typy kart włącznie z mobilnymi (NFC and BLE)



- Zaawansowana dokładność i bezpieczeństwo
- Sensor optyczny wysokiej precyzji OP6



- Certyfikowana ochrona przed pyłem i wodą
- Idealny dla trudnych warunków i zewnętrznych instalacji

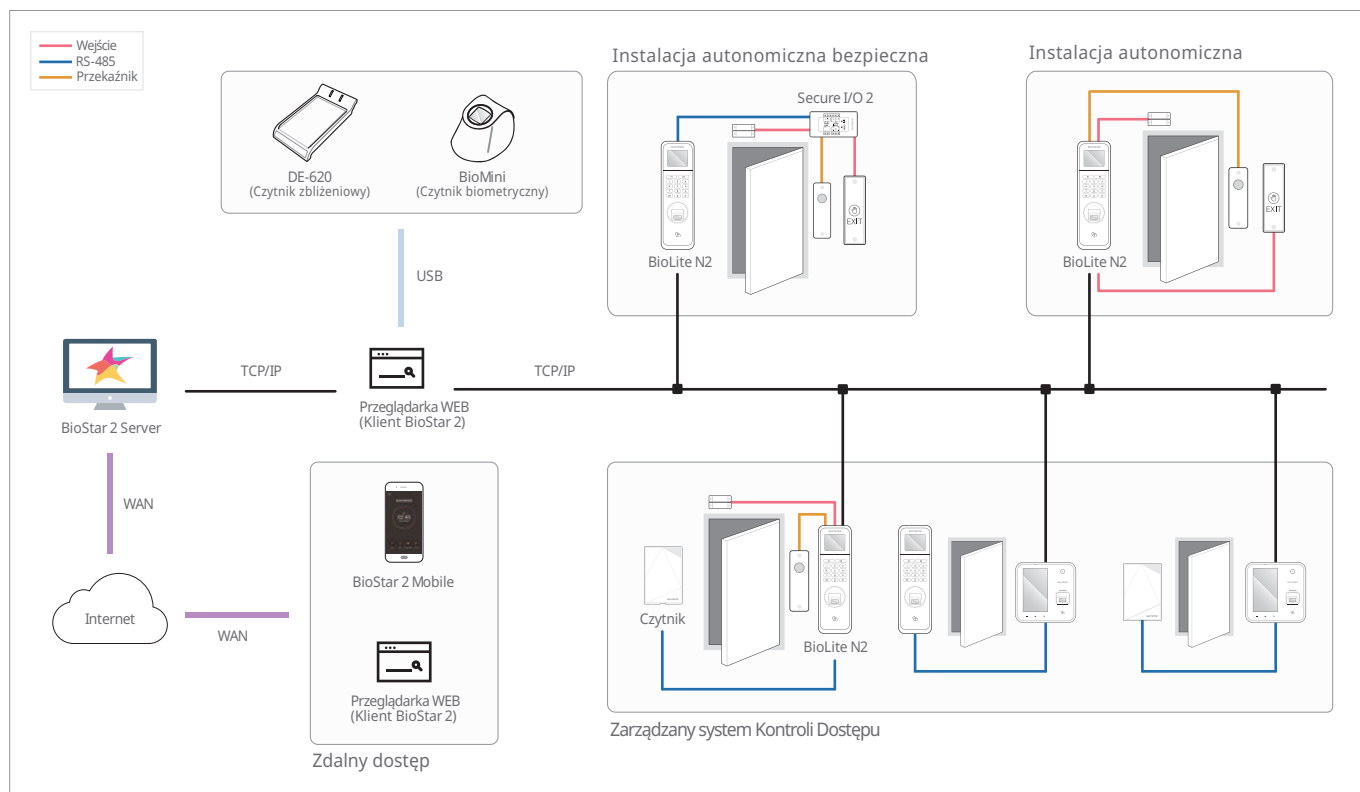


- Pełna funkcjonalność Rejestracji Czasu Pracy
- Kolorowy LCD oraz klawiatura dla funkcji RCP

### Specyfikacja

Biometria	Odcisk palca				
Typ sensora	Sensor optyczny (OP6)				
Wzorzec	SUPREMA / ISO 19794-2 / ANSI 378				
Extractor / Matcher	zgodne i poświadczane z MINEX				
Opcje RF	<table border="1"> <thead> <tr> <th>BLN2-ODB</th> <th>BLN2-OAB</th> </tr> </thead> <tbody> <tr> <td>125kHz EM &amp; 13.56MHz MIFARE, MIFARE Plus, DESFire/EV1 &amp; 2.4GHz BLE</td> <td>125kHz EM, HID Prox &amp; 13.56MHz MIFARE, MIFARE Plus, DESFire/EV1, FeliCa, iCLASS SE/SR, NFC &amp; 2.4GHz BLE</td> </tr> </tbody> </table>	BLN2-ODB	BLN2-OAB	125kHz EM & 13.56MHz MIFARE, MIFARE Plus, DESFire/EV1 & 2.4GHz BLE	125kHz EM, HID Prox & 13.56MHz MIFARE, MIFARE Plus, DESFire/EV1, FeliCa, iCLASS SE/SR, NFC & 2.4GHz BLE
BLN2-ODB	BLN2-OAB				
125kHz EM & 13.56MHz MIFARE, MIFARE Plus, DESFire/EV1 & 2.4GHz BLE	125kHz EM, HID Prox & 13.56MHz MIFARE, MIFARE Plus, DESFire/EV1, FeliCa, iCLASS SE/SR, NFC & 2.4GHz BLE				
CPU	1.2 GHz				
Pamięć	8GB Flash + 64MB RAM				
Pojemność użytkowników	10,000				
Pojemność wzorczy	20,000 [1 palec = 2 wzorce]				
Pojemność zdarzeń	1,000,000				
Wyświetlacz	kolorowy 1.77" LCD				
Dźwięk	16-bit Hi-Fi				
Ethernet	10/100 Mbps, auto MDI/MDI-X				
RS-485	1 kanał host / slave (wybieralny)				
Wiegand	1 kanał wejście / wyjście (wybieralny)				
TTL	2 wejścia				
Przełącznik	1 przełącznik				
Klasa szczelności	IP67				
Tamper	Wspierany				
Zasilanie	DC 12V				
Zakres temperatury pracy	-20°C ~ 50 °C				
Zakres wilgotności pracy	0% ~ 80%, nieskondensowane				
Wymiary (SxWxG), mm	58 x 190 x 44				
Certyfikaty	CE, FCC, KC, RoHS, REACH, WEEE				

### Konfiguracje systemu



Suprema Inc.

17F Parkview Tower, 248, J eongjail-ro, Bundang-gu, Seongnam-si, Gyeonggi-do, 13554, Republika Korei

Tel: +82 31 783 4502 | Fax: +82 31 783 4503 | Zamówienia: sales@supremainc.com | www.supremainc.com

©2018 Suprema Inc. Suprema oraz nazwy i numery produktów zawarte w niniejszym dokumencie są zastrzeżonymi znakami towarowymi firmy Suprema, Inc. Marki i nazwy produktów nie należące do Suprema są znakami towarowymi lub zarejestrowanymi znakami towarowymi odpowiednich firm. Wygląd produktu, zawartość i/lub specyfikacja mogą ulec zmianie bez powiadomienia.  
[AHL-BLN2-171230-02-EN]